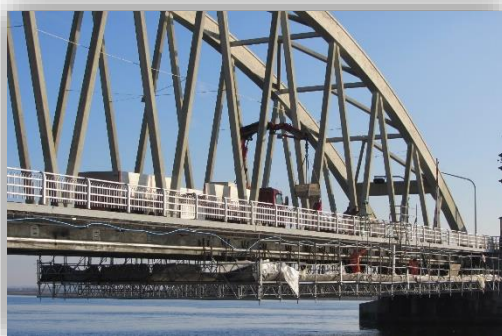
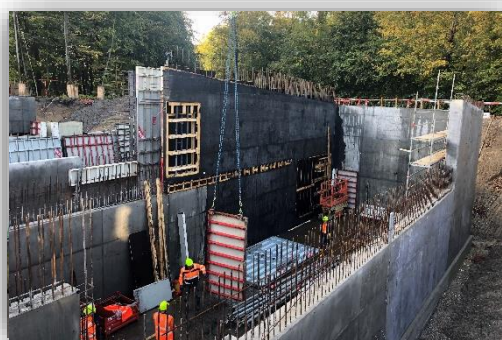


# Ommen

## BETONAFDELINGEN



# Ommen

Ommen a/s  
Brunde Vest 4  
6230 Rødekro  
Tlf. 74 64 74 33

## Byggerier og broer i Beton og Stål

Siden vores stiftelse i 2006 har nybygning samt renovering af broer i beton og stål været et væsentligt hovedforretningsområde for Ommen. Efterfølgende er renovering og efterisolering af såvel beton som andre typer facader kommet til. Vores nøglemedarbejdere har op til 20 års erfaring inden for området, og vi har fortsat fokus på udviklingen af egne og virksomhedens kompetencer inden for området. Vi udfører alle former for facaderenoveringer samt bro- og tunnelarbejder i total-, hoved- eller fag-entrepriser for såvel Vejdirektoratet, Banedanmark, kommuner, arkitekter, rådgivere og private bygherrer.

Ommen tilbyder:

- Facaderenovering og efterisolering
- Forskalling, jernbinding og udstøbning af beton
- Betonreparationer
- Sprøjtestøbning med beton
- Membraner, tætninger, fuger og injicering
- Sandblæsning af beton og stål
- Kunststofbelægninger
- Overfladebehandling af beton og stål
- Rækværksudskiftninger
- Levering af nye bygværker i træ, beton og stål

## Facaderenovering

Skal facaden have et løft og klædes på til fremtiden? Ommen udfører facaderenovering og efterisolering af betonfacader på bolig- og erhvervsbyggerier for såvel private som for offentlige bygherrer, og har stor ekspertise på området. Vi arbejder tæt sammen med arkitekter/rådgivere og bygherrer for at opnå det bedste resultat.

## Forundersøgelser af beton

De hyppigste renoveringsopgaver på betonbroer er kantbjælkerenoveringer/-udskiftninger og omisolering. Dertil kommer udførelse af mindre betonreparationer som følge af revnedannelse eller afskalninger. Ommen udfører dem alle. Før beslutning om igangsætning bør der udføres et kvalificeret eftersyn, hvor broen, dens opbygning, tilstand og sammensætningen af den eksisterende beton, undersøges og bestemmes. På baggrund heraf kan der træffes beslutning om, hvilke arbejdsopgaver renoveringsprojektet skal omfatte. Ommens teknikere kan assistere ved disse forundersøgelser, og kan i samarbejde med rådgiver og bygherre foretage opmålinger, prøveudtagning og udarbejde budgetforslag og overslag. I forbindelse med renovering af stålbroer og andre bygningsværker af stål, kan Ommens egne Frosio inspektører udarbejde selvstændige eftersynsrapporter og renoveringsforslag.

## Havnearbejde

Ommen udfører renovering af havnefronter, herunder påsejlings-skader, samt renovering af eksisterende kajanlæg mv. Vi udfører arbejde både over og under vandlinjen.



Ommen har kontorer i:  
Rødskro, Hedensted, Aalborg og Greve

## Nye broer og bygværker

Ommen leverer nye broer i beton til motorveje, kommuneveje og landeveje. Vi har ligeledes lang erfaring med levering og montage af stibroer i træ, komposit og stål.

Erfaringer viser, at en udskiftning af et bygværk i mange tilfælde er total økonomisk fordelagtig. Dette gælder især for mindre bygværker med stort renoveringsbehov. I sådanne tilfælde assisterer Ommen med rådgivning om alternativer som eksempelvis stålørsløsninger eller nye broer opbygget af fabriksstøbte standardelementer. Vi tilstræber igennem en åben dialog med bygherren altid at finde frem til den mest optimale tekniske og økonomiske løsning ud fra grundsætningen "Mest værdi for pengene".

## Vandtætning gennem injicering og membraner

Vandgennemsvivninger i betonkonstruktioner vil på sigt medføre en alvorlig svækkelse af konstruktionen med armeringskorrosion og frostsprængninger. Ommen tilbyder skræddersyede tætningssløsninger, med hhv. revneoverbyggende tykfilmsmalinger, type IV membraner, tynd isolation, revne injicering eller en kombination af disse. Vedligehold og tætninger af fuger og samlinger kan udføres i eget regi.

## Sprøjtebeton

Betonreparationer udføres i større og større grad med sprøjtebetonløsninger, i det sprøjtebeton generelt sikrer en bedre kompaktering af betonen i reparationsområdet, foruden generelt en højere styrke og levetidsforventning. Ommen har siden etableringen opnået en høj grad af professionalisme inden for dette specielle arbejdsområde, og kan tilbyde løsninger af høj kvalitet.

## Træbroer og beton forskalling

Ommen har en stor tømrerafdeling der i bro-regi assisterer med renovering og bygning af træbroer samt alle komplicerede forskallingsløsninger. Derved sikres en stor grad af præcision og finish.

## Overfladebehandling af stål og beton

Ommen udfører overfladebehandlingsopgaver på stål- og betonbroer, og har igennem årene deltaget i en meget stor del af de større malingsrenoveringsopgaver, der har været udbudt på vej- og banebroer i Danmark.

## Skridsikring af broer og overflader

Ommen udfører også skridsikring af f.eks. broer i form af enten traditionel skridsikring ved kunststofbelægning, pålimning af specialudviklede skridsikringsbånd på eksempelvis eksist. hårdtræsplanker eller alternativt ved brug af kompositdæk med en skridsikret overflade.

# Ommen

Se mere på [www.ommen.as](http://www.ommen.as)

## Referencer

Uddrag af referencer i perioden 2015-2020

### Vestdanmark

Brandisolering af Limfjordstunnelen  
Renovering af mastefundamenter på 150kV linjen Mesballe-Trige  
Bropakke 2020 Kolding (renovering af 4 bygværker)  
Brovejligehold, Broregion 4, 2020 VH Pakke 1 - Renovering af 27 broer  
Støbning af fundamenter og terrændæk til frosthus i Ørbæk  
Renovering af havnekaj, Aarhus Havn, Borneovej etape 2  
Etablering af handicapvenlig adgang til kammerlusen ved Ribe (stål/komposit rampe)  
Udskiftning af brodæk i Nyløkke (kompositdæk)  
Udskiftning af brodæk på Højen Kirkevej (elementsbro)  
Betonrenovering af facader på Sønderborg Sygehus  
Alssundbroen, Betonreparationer på Strømpiller P5 og P6  
Renovering af slamtanke på Fredericia Spildevand  
Sprøjtebeton på Rockwool i Hobro  
Fugtisoleringsudskiftning på bro v. Kongebrogade  
Fugtisoleringsudskiftninger på 2 broer i Aabenraa  
Bropakke 2019 Vejle (renovering af 8 bygværker)  
Vildsundbroen, Betonreparationer  
Etablering af ny omegafuge i Limfjordstunnelens Nordre Portalbygning  
Broregion 4, 2019 – Rækværkspakke 1  
Udførelse af fundamenter til nyt P-hus ved Vejle Sygehus  
Renovering af Kollund Mole  
Støbning af nye bassinbunde i ringkanalanlæg, Lunderskov  
Etablering af forsinkelsesbassin Klintevej  
Lillebæltsbroen af 1935, reparation af bropiller  
Injicering af utæt tank, Maabjerg Biogas  
Injicering af betonkar til vægt v. Skærbækværket  
LEGO P-hus Højmarksvej, Billund  
Etablering af 2 nye broer v. Frueringvej, Skanderborg  
Holstebromotorvejen anlæg af 2 banebroer og 2 vejbroer samt 3 km spor

Vejdirektoratet  
Energinet  
Kolding Kommune  
Banedanmark  
Ebrofrost Denmark A/S  
Aarhus Havn  
Ribe Digelag  
Aabenraa Kommune  
Vejle Kommune  
Region Syddanmark  
Vejdirektoratet  
Fredericia Spildevand og Energi A/S  
Rockwool A/S  
Kolding Kommune  
Aabenraa Kommune  
Vejle Kommune  
Vejdirektoratet  
Vejdirektoratet  
Banedanmark  
5E Byg A/S / Region Syddanmark  
Aabenraa Kommune  
Blue Kolding A/S  
Blue Kolding A/S  
Banedanmark  
Bigadan A/S  
Scanvægt Systems A/S  
5E Byg A/S / Kirkbi A/S  
Skanderborg Kommune  
Vejdirektoratet

### Østdanmark

Udskiftning af rækværk og kantbjælker på bro v. Jægersborg Allé, Charlottenlund  
Ordrupgaard Himmelhaven (in-situ fundamenter, terrændæk, vægge + element mont.)  
Vedligeholdelse af 5 broer på Sjælland og Lolland (AV-2019-4-HN)  
Udførelse af fundamenter for P-hus på Kæhlersvej i Næstved  
Brorenoveringer Aldershvileparken Bagsværd  
Sprøjtebeton i tværtunnel portaler i Storebæltstunnelen  
Renovering og modernisering af Taastrup Svømmehal  
Betonrenovering facadearbejder Overformynderiet Holmens Kanal, København

Gentofte Kommune  
Slots- og Kulturstyrelsen  
Vejdirektoratet  
5E Byg A/S / Næstved Kommune  
Gladsaxe Kommune  
A/S Storebælt  
Høje-Taastrup Kommune  
Bygningsstyrelsen

---

**Se mere på [www.ommen.as](http://www.ommen.as)**

For yderligere oplysninger, ring venligst på 74 64 74 33  
og vi vil være behjælpelige med at svare på eventuelle spørgsmål.

# Ommen